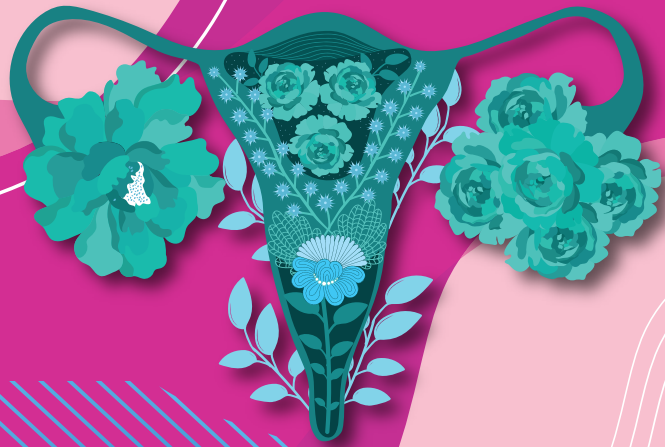


#инфографика



**Рак шейки матки (РШМ) - злокачественная опухоль, исходящая из слизистой оболочки шейки матки**

Является **4** наиболее распространенным видом рака среди женщин

в 2020 г. зарегистрировано **604 000** новых случаев заболевания и **342 000** случаев смерти

5-летняя выживаемость:

при обнаружении на ранних стадиях



**91%**

при распространении на близлежащие ткани и органы и регионарные лимфоузлы



**60%**

при отдаленных метастазах



**19%**

Чаще всего диагностируется у женщин в возрасте **35-44 лет**

Процент смертей наиболее высок среди женщин в возрасте **55-64 лет**

В более 95% случаев причиной развития является вирус папилломы человека (ВПЧ) онкогенных генотипов (чаще 16 или 18)

**Факторы риска:**

- раннее начало половой жизни
- частая смена половых партнеров

отказ от контрацептивов «барьерного» типа

снижение иммунитета

курение

инфекции, передаваемые половым путем

У ВИЧ-инфицированных женщин риск развития рака шейки матки в **6** раз выше, чем у женщин, у которых ВИЧ-инфекция отсутствует.

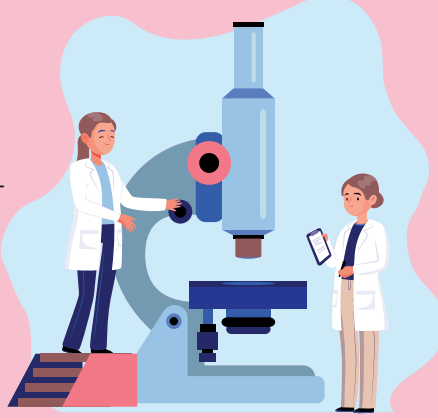
**Симптомы:**

На ранней стадии обычно протекает бессимптомно

**При распространении процесса могут возникнуть:**

- аномальные вагинальные кровотечения
- боль в области таза
- боль во время секса
- затрудненное или болезненное опорожнение кишечника или кровотечение из прямой кишки при опорожнении кишечника
- затрудненное или болезненное мочеиспускание или кровь в моче
- тупые боли в спине
- отеки ног
- чувство усталости

Диагноз устанавливается **только** на основании результатов патолого-анатомического исследования биопсийного материала. Выбор метода лечения определяется индивидуально.



**Профилактика**

**Вакцинация против ВПЧ**



- ✓ девочки в возрасте 9-14 лет
- ✓ половые девушки до начала половой жизни.
- ✓ при необходимости мальчики и взрослые женщины

**Схемы введения:**

- ✓ Одна или две дозы для девочек в возрасте 9-14 лет и молодых женщин в возрасте 15-20 лет
- ✓ Две дозы с 6-месячным интервалом для женщин старше 21 года

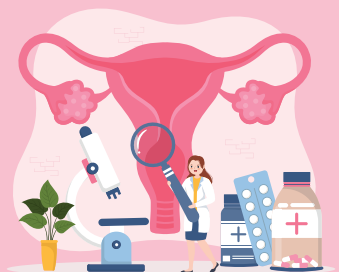
**Скрининг**



- ✓ **Тестирование на ДНК ВПЧ:** 30-49 лет каждые 5-10 лет среди женщин в общей популяции 25-49 лет каждые 3-5 лет среди женщин с ВИЧ-инфекцией

- ✓ Цитологическое исследование или VIA (визуальная инспекция шейки матки после обработки уксусной кислотой) каждые 3 года для всех женщин
- ✓ После 50 лет скрининг прекращается после двух отрицательных последовательных результатов
- ✓ В возрасте 50-65 лет, если проведение скрининга возможно, если ранее он не был проведен

**Своевременное лечение предраковых состояний**



**Источники:**

- 1) WHO guideline for screening and treatment of cervical pre-cancer lesions for cervical cancer prevention, second edition ISBN 978-92-4-003082-4 (electronic version) ISBN 978-92-4-003083-1 (print version) © World Health Organization 2021;
- 2) <https://www.who.int/ru/news-item/fact-sheets/detail/cervical-cancer>;
- 3) <https://www.who.int/ru/news-item/20-12-2022-WHO-updates-recommendations-on-HPV-vaccination-schedule>;
- 4) <https://www.cancer.gov/types/cervical>;
- 5) Рак шейки матки. Клинические рекомендации, 2020 г., утв. Минздравом РФ