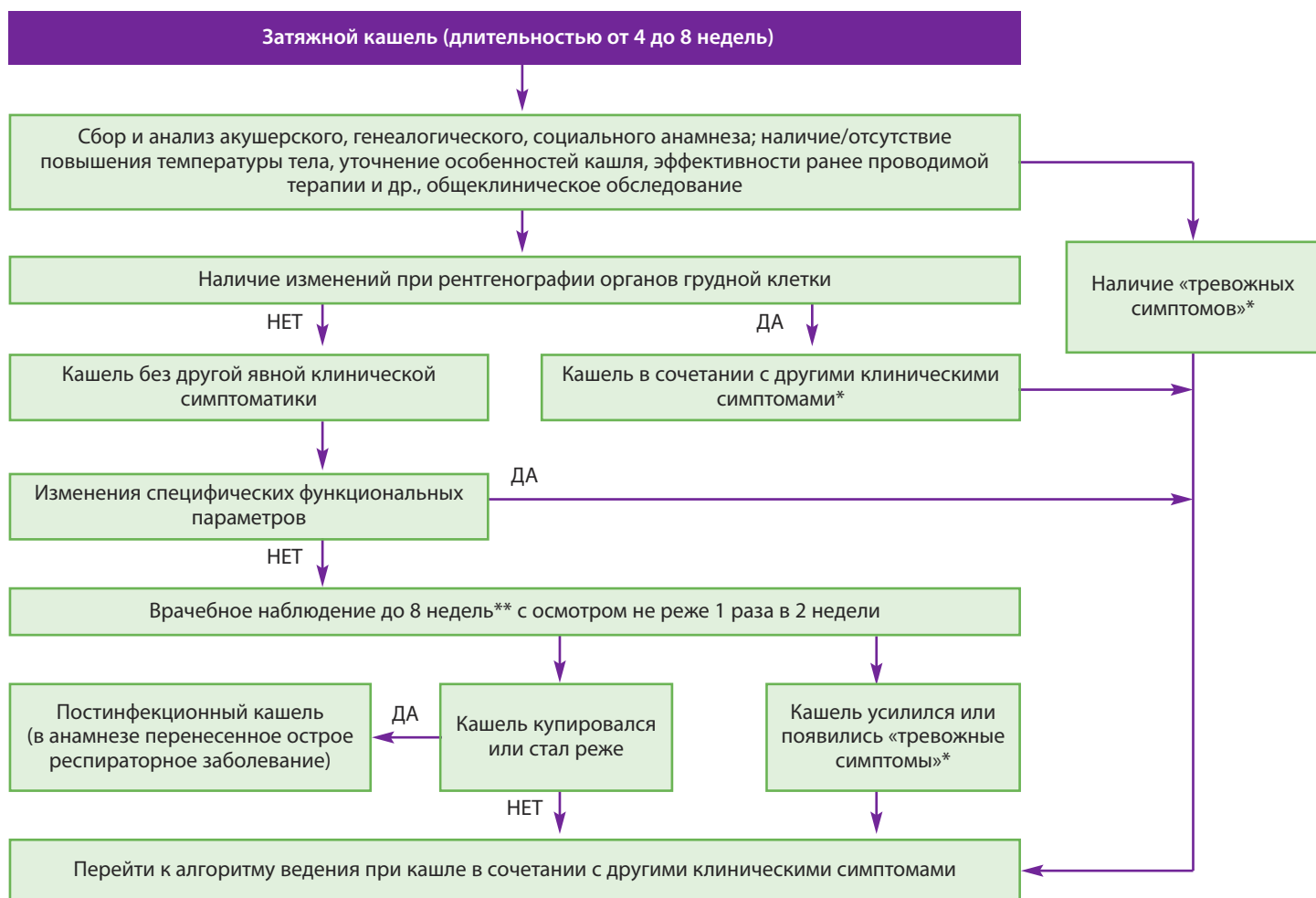


АЛГОРИТМ ДИФФЕРЕНЦИАЛЬНОЙ ДИАГНОСТИКИ ЗАБОЛЕВАНИЙ, СОПРОВОЖДАЮЩИХСЯ ЗАТЯЖНЫМ КАШЛЕМ БЕЗ ДРУГИХ ЯВНЫХ КЛИНИЧЕСКИХ СИМПТОМОВ У ДЕТЕЙ

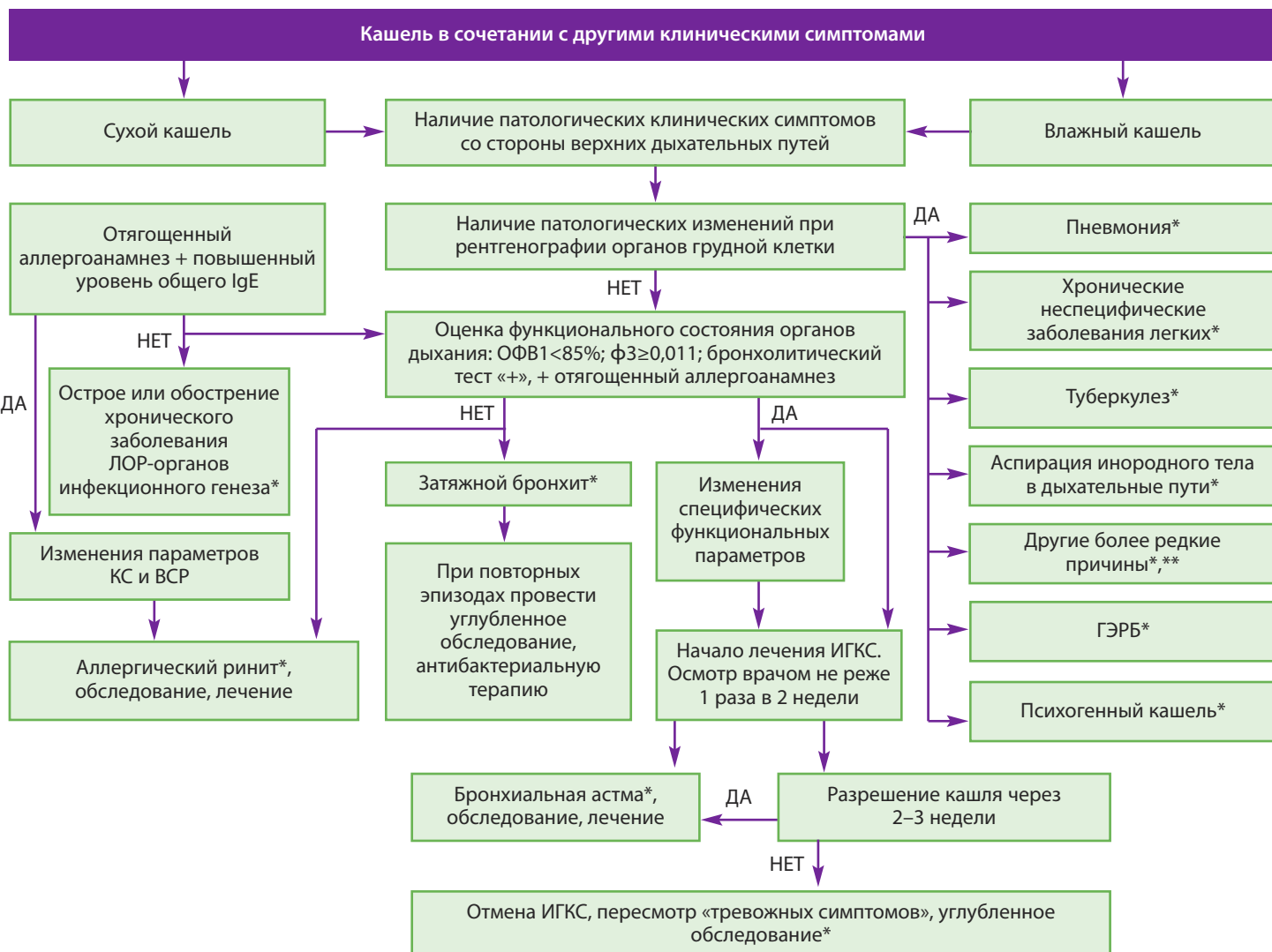


*«Тревожные симптомы» при затяжном и хроническом кашле:

- анамнестические данные о начале кашля в периоде новорожденности, грудном возрасте, а также начавшемся внезапно кашле; о наличии повторных пневмоний (одной локализации) и эпизодов влажного кашля длительностью более 8 нед.; о наличии врожденных пороков сердца, о длительном приеме лекарственных препаратов и др.;
- сопровождается лихорадкой, нарушением самочувствия, потливостью, одышкой (особенно в покое или в ночное время); отделением гнойной мокроты; кровохарканьем; цианозом; трудностями при приеме пищи; снижением массы тела; замедлением роста и др.;
- патологические клинические респираторные симптомы при осмотре;
- патологические изменения, выявленные при лабораторных и инструментальных методах обследования.

** При наличии данных за коклюшную, микоплазменную, хламидийную инфекцию – назначение этиотропной и симптоматической терапии, при необходимости госпитализация в специализированное отделение для дальнейшего лечения.

АЛГОРИТМ ДИФФЕРЕНЦИАЛЬНОЙ ДИАГНОСТИКИ ЗАБОЛЕВАНИЙ, СОПРОВОЖДАЮЩИХСЯ ЗАТЯЖНЫМ И ХРОНИЧЕСКИМ КАШЛЕМ В СОЧЕТАНИИ С ЯВНОЙ КЛИНИЧЕСКОЙ СИМПТОМАТИКОЙ У ДЕТЕЙ



* При необходимости консультации специалистов (пульмонолога, аллерголога, оториноларинголога, гастроэнтеролога, фтизиатра и др.), обследование и лечение в условиях диагностического центра или специализированного отделения.

** Отогенный кашель, кашель вследствие гиперсаливации, хронической сердечно-сосудистой патологии и др.