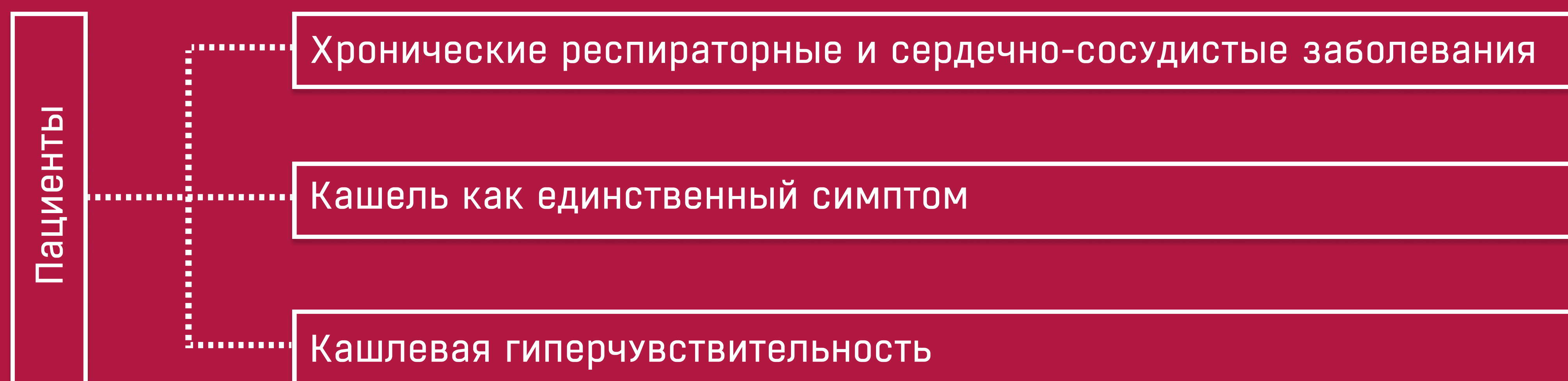
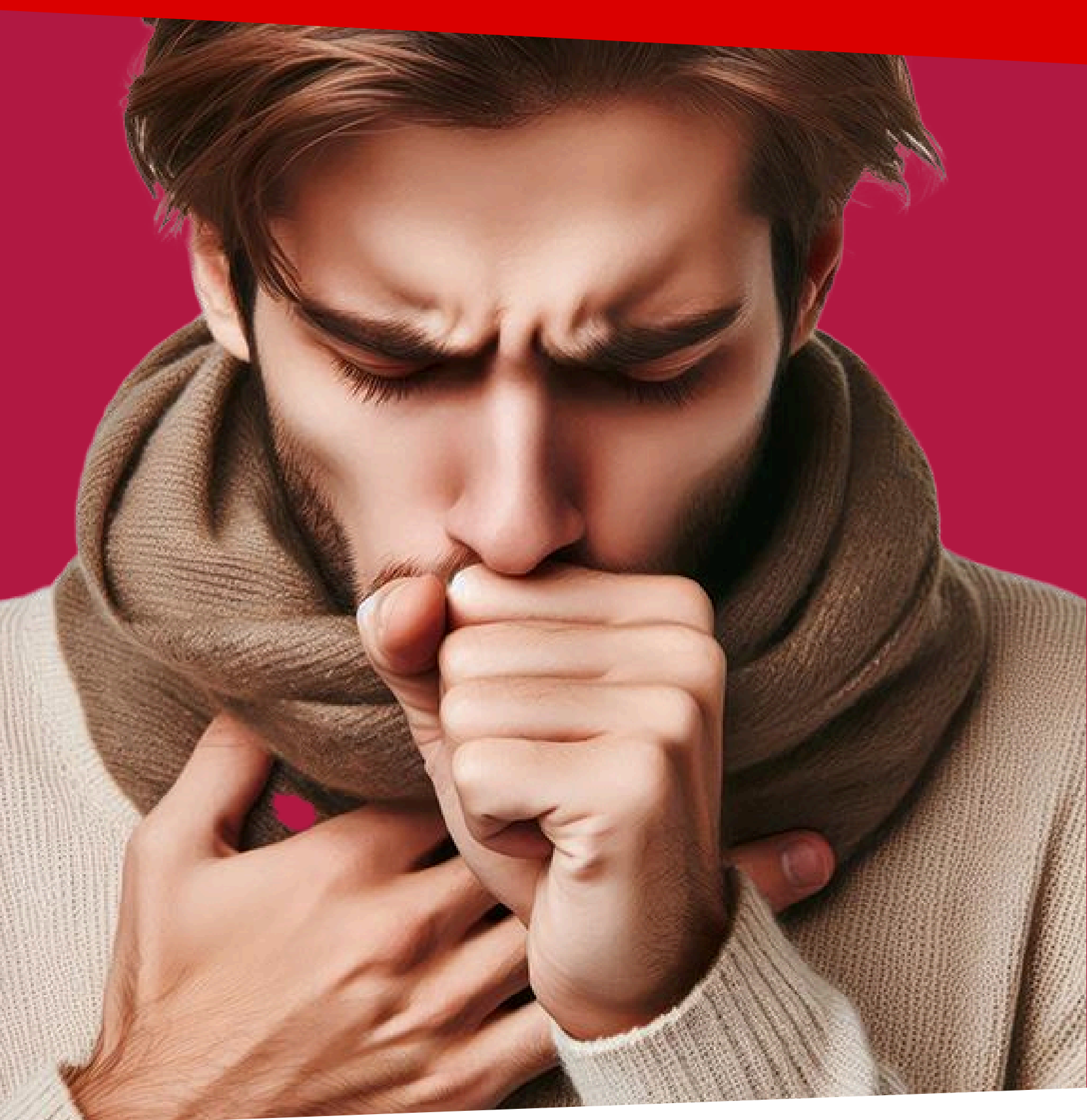


Алгоритм дифференциальной диагностики хронического кашля



- 1.** Тщательный сбор анамнеза заболевания с уточнением профессиональных вредностей, стажа табакокурения, аллергологического анамнеза.
- 2.** Медицинский осмотр, аускультация.
- 3.** Общий анализ крови, биохимический анализ крови.
- 4.** Рентгенография органов грудной клетки, придаточных пазух носа (по показаниям).
- 5.** Спирография + провокационная проба с бронхолитиком.
- 6.** Электрокардиограмма.
- 7.** Эхокардиография и ультразвуковое исследование сердца (по показаниям).
- 8.** Риноскопия.
- 9.** Аллергологическое обследование: определение уровня общего иммуноглобулина E (IgE) в сыворотке крови. На основании данных анамнеза, уровня эозинофилии крови и общего IgE – проведение специфической алергодиагностики.
- 10.** Фибробронхоскопия с микробиологическим, цитологическим исследованием промывных вод (по показаниям).
- 11.** Микроскопия мокроты (по показаниям).
- 12.** Консультация оториноларинголога.
- 13.** Консультация гастроэнтеролога.
- 14.** Консультация пульмонолога и аллерголога.
- 15.** Консультация кардиолога.

Источник: Зайцев А.А., Будневский А.В., Бродская О.Н. Кашель. Основные клинические синдромы в практике врача-пульмонолога. Российская пульмонология. Том 2. Раздел 7. С. 550-71. <https://doi.org/10.18093/987-5-6048754-9-0-2024-1-549-571>