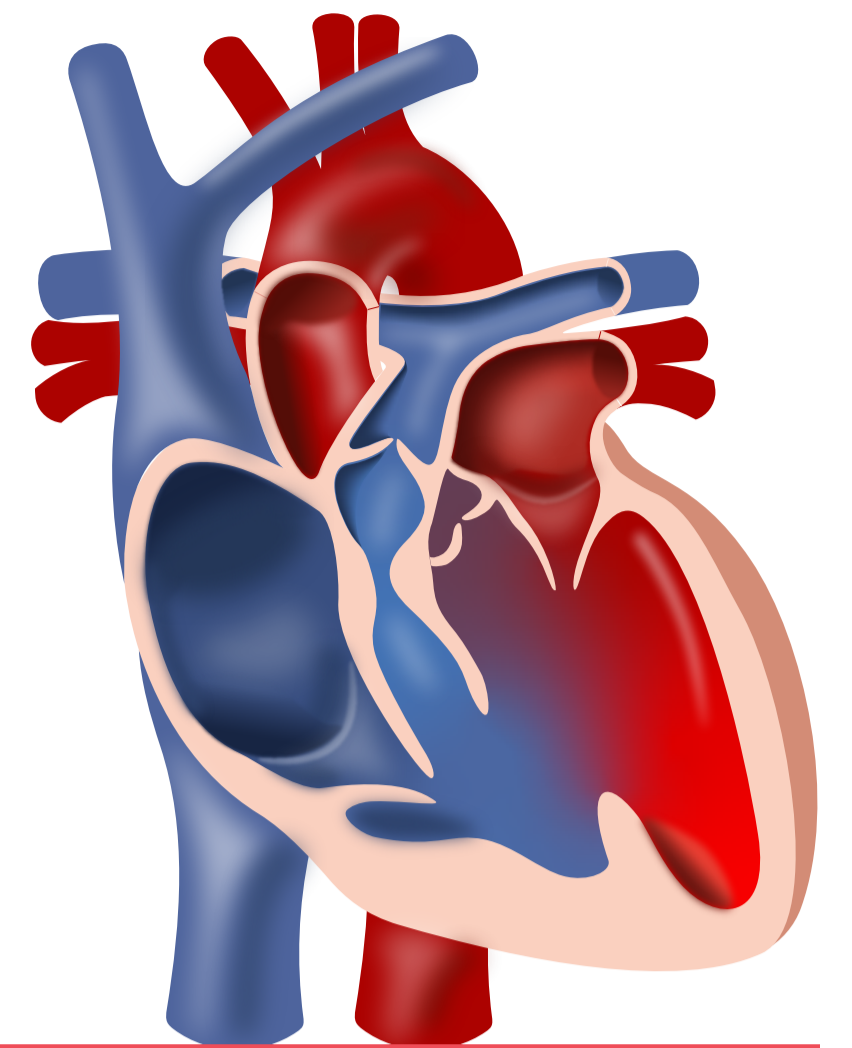


# Оценка риска неблагоприятных событий у пациентов с инфарктом миокарда с подъемом сегмента ST (ИМпST) после выписки (для принятия решения о ранней выписке по шкале Zwolle)



Фактор риска	Число баллов
<b>Класс сердечной недостаточности по Killip</b>	
II	4
III	9
IV	9
<b>Кровоток по инфаркт-связанной артерии (TIMI)</b>	
0	2
1	2
2	1
<b>Возраст</b>	
Равен или старше 60 лет	2
<b>Трехсосудистое поражение при коронарографии</b>	
Трехсосудистое поражение при коронарографии	1
<b>ИМ в прошлом (данный ИМпST повторный)</b>	
ИМ в прошлом	1
<b>Продолжительность ишемии &gt;4 ч</b>	
Продолжительность ишемии миокарда >4 ч	1
<b>РЕЗУЛЬТАТ (сумма баллов)</b>	
Ранняя выписка (в пределах 72 ч от поступления)	<b>Сумма баллов</b>
Возможна	≤3
Не оправдана	≥4

\*Шкала предназначена для пациентов с ИМпST, подвергнутых первичному чрескожному коронарному вмешательству.